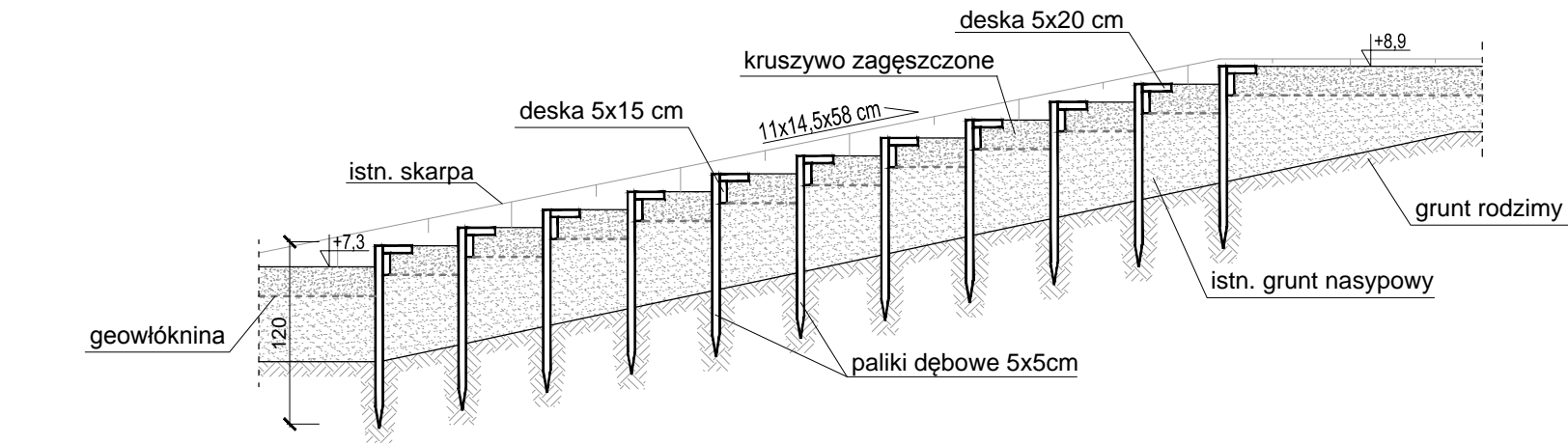


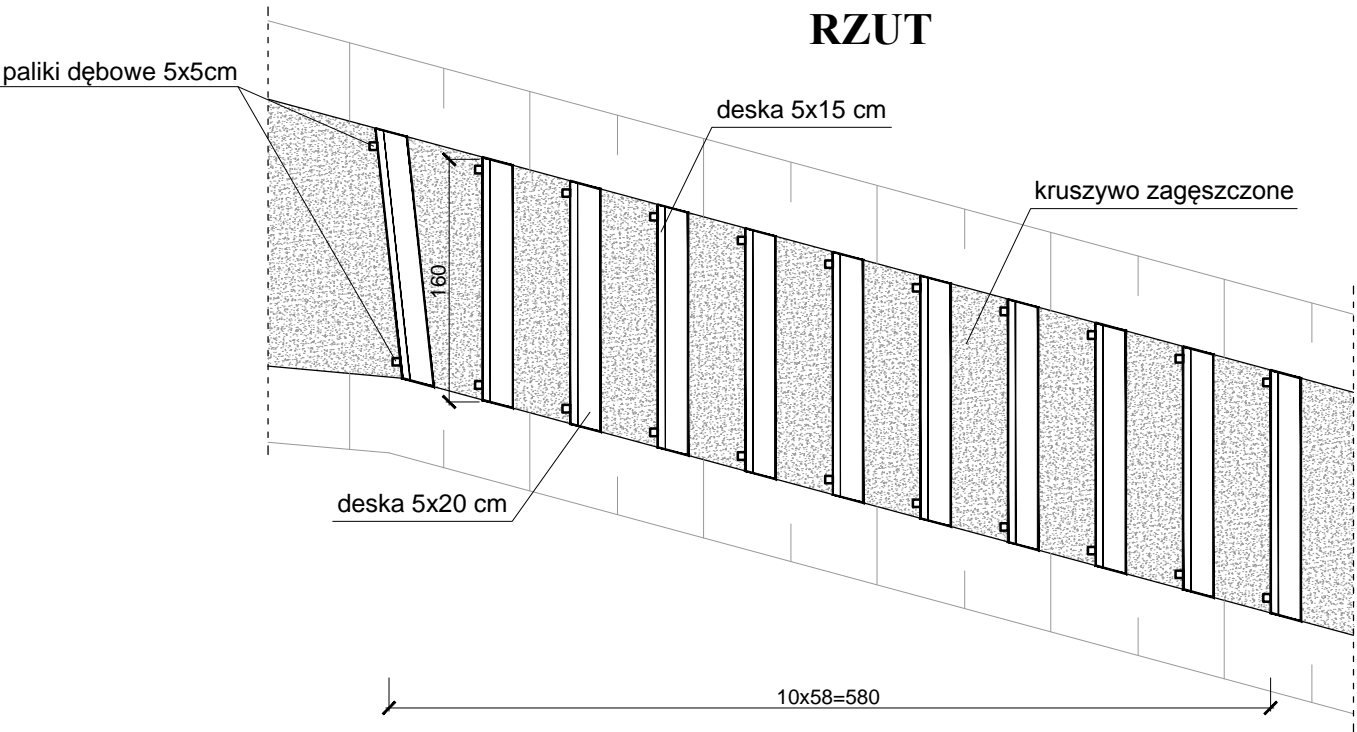
PROJEKTOWANE SCHODY DREWNIANE - 6c

SKALA 1:50

PRZĘKRÓJ A-A



RZUT



UWAGA: Wszystkie elementy drewniane wykonać z drewna dębowego.

projekt:	PRZYSTAŃ KAJAKOWA		
lokalizacja:	działka nr ew. 35 obręb Kowalewice		
inwestor:	Gmina Darłowo ul. Dąbrowskiego 4, 76 - 150 Darłowo		
rysunek:	SCHODY DREWNIANE - 6c	data:	lipiec 2016 r.
projektował:	mgr inż. Wiesław Ulatowski nr upr. UAN/8346/865/88	podpis:	skala: 1:50
opracował:	mgr inż. Paweł Ulatowski	podpis:	nr rysunku: 6c